

ATELIERS - ANIMATIONS - EXPOSITIONS - SPECTACLES - RENCONTRES

# La Cité des Paysages



PROGRAMME 2023



**Chaynesse KHIROUNI**

Présidente du Conseil départemental de Meurthe-et-Moselle

**Sylvain MARIETTE**

Vice-président délégué à la Transition écologique, à l'Éducation à l'environnement et à la Participation citoyenne

**Barbara THIRION**

Conseillère départementale déléguée à l'Agriculture et au site de Sion

# “ Parcourez avec nous les paysages !

Le paysage, la biodiversité et la transition écologique sont au cœur du propos de la Cité des paysages, plus que jamais en phase avec l'actualité.

Établissement culturel et scientifique, ce service du Département de Meurthe-et-Moselle œuvre depuis plusieurs années à la sensibilisation des publics en matière de connaissance et de protection du vivant et contribue à notre compréhension du changement climatique, de ses impacts et des transitions qui y sont liées. Il s'attache aussi à mettre en lumière les initiatives locales et citoyennes en matière de développement durable.

Si la Cité des paysages est implantée dans le magnifique cadre qu'offre la colline de Sion-Vaudémont, son action se déploie sur tout le territoire de Meurthe-et-Moselle.

Dans ce programme, vous retrouverez nos rendez-vous dédiés au grand public programmés d'avril à décembre : des ateliers, des conférences, des événements culturels et festifs... Autant d'opportunités de découvertes, d'apprentissages et de rencontres organisées à la Cité des paysages et dans les espaces naturels sensibles du département.

Parcourez avec nous les paysages !

ÉDITO	02
LA CITÉ DES PAYSAGES SE TRANSFORME	03
LA PROGRAMMATION	04
AGENDA	25
EN SAVOIR PLUS	26

# la Cité des paysages

## SE TRANSFORME !

Comme cette transition nécessaire qui nous amène toutes et tous vers un nouvel horizon, la Cité des paysages entre dans une année charnière qui fera lien entre un avant et un après. Suite à une phase d'aménagement 2022 plus discrète pour le visiteur, des travaux importants reprennent en ce printemps 2023 pour une durée d'un an et demi environ.

Ils visent en premier lieu à doter la Cité des paysages d'un parcours permanent d'exposition qui prendra place dans les ailes de l'ancien couvent. Sur près de 600m<sup>2</sup> répartis dans trois salles, le visiteur parcourra l'histoire de la colline, appréhendera le paysage dans sa connexion avec le vivant et se dotera de quelques clés de lecture de son environnement. Accessible pour les petits et les grands, cette proposition muséographique sera complétée d'un nouvel espace d'expositions temporaires.

Dans l'ancienne ferme voisine, c'est la création d'une salle dédiée aux rencontres et à la diffusion qui sera aménagée sur près de 250m<sup>2</sup>. Elle sera mise à profit de l'accueil du public, des écoles, des acteurs des territoires. Il s'agira d'un outil permettant diverses rencontres professionnelles et la diffusion de contenus culturels et scientifiques liés à la programmation de la Cité des paysages, pensée en collaboration avec les partenaires du Département.

Pour suivre l'évolution du chantier, rendez-vous sur la colline de Sion-Vaudémont ou à distance sur notre site internet.

[citedespaysages.meurthe-et-moselle.fr](http://citedespaysages.meurthe-et-moselle.fr)

# lancement de saison

**SAMEDI 15 AVRIL** ● 14H > 18H30  
Cité des paysages et Ma Bonne Étoile

TOUT PUBLIC - SUR INSCRIPTION

Pour démarrer la saison, nous vous proposons un après-midi festif et familial sur la colline et ses abords. Rendez-vous à la Cité des paysages pour une promenade thématique qui vous emmènera à Praye à travers les bois. Arrivé.e.s à Ma Bonne Étoile (la fabrique autonome de petits plaisirs simples) vous y retrouverez de drôles de comédiens en quête de balade nature, eux aussi. Après un pot convivial : retour en bus sur la colline en fin de journée. On s'occupe de tout, laissez-vous faire !

**LANCEMENT OFFICIEL** ● 14h  
Cité des paysages

**PROMENADE** ● 14h30 ☺ 1h30 environ  
Depuis la Cité des paysages vers Ma Bonne Étoile  
AVEC LOANA ET LA CITÉ DES PAYSAGES

Un parcours thématique parmi trois au choix : biodiversité, paysage ou sensoriel

**SPECTACLE PUIS POT CONVIVIAL** ● 16h30  
Ma Bonne Étoile  
CIE ROBERT ET MOI - CLASSE VERTE

Suivez les conseils d'un directeur d'école et son futur remplaçant pendant cette séance de préparation au bivouac car organiser son sac de rando est affaire de rigueur et de méthode. Si sur le terrain, il y a toujours des imprévus, ils sont prêts et feront preuve d'un investissement hors du commun pour s'adapter.

**RETOUR EN BUS** ● 18h30  
Depuis Ma Bonne Étoile vers la Cité des paysages



## EXPOSITION

**DESTINATION 2054**  
15 AVRIL > 15 DÉCEMBRE

Cité des paysages (chemin de ronde)

TOUT PUBLIC - ACCÈS LIBRE

ILLUSTRATIONS DE CENDRINE BONAMI-REDLER  
EN PARTENARIAT AVEC LE CAUE

Cette exposition graphique accompagnée de texte est un voyage dans les paysages de Sion et du Saintois en 2054. Elle pose des questions qui ne manqueront pas d'interpeller le visiteur : quels seront les paysages de demain ? Comment seront-ils habités ? Comment nous adapterons-nous aux changements en cours ?

## POÉSIE

**DODO YA MOMO DO**  
VEN. 7 AVRIL ● 19h ☺ 1h

Cité des paysages

ADOS ADULTES - SUR INSCRIPTION

TEXTES DE SOUKAINA HABIBALLAH  
EN PARTENARIAT AVEC LE CCAM

Cette performance bilingue en arabe et en français est un dialogue entre poèmes et berceuses marocaines collectés dans toutes les langues du pays. Elle met en relation trois générations de la grand-mère à la petite-fille.

## BALADE

**DÉCOUVERTE SENSORIELLE  
DU PAYSAGE**

MAR. 18 AVRIL ● 10h ☺ 2h  
Cité des paysages

TOUT PUBLIC (3 ET +) - SUR INSCRIPTION

AVEC L'ATELIER VERT

Vivez le paysage aux couleurs printanières lors de cette promenade nature où loupe et jumelles seront vos compagnons. En famille ou entre amis, mettez vos sens en éveil.

## ATELIER

**PETITES BÊTES &  
BIODIVERSITÉ**

MAR. 18 AVRIL ● 14h ☺ 2h  
Cité des paysages

TOUT PUBLIC (3 ET +) - SUR INSCRIPTION

AVEC DES RACINES ET DES LIENS

Partagez un peu de temps avec nos meilleures petites amies. Découvrez leurs milieux et cycles de vie, leurs régimes alimentaires et leurs rôles dans un écosystème à l'aide d'outils d'identification ludiques. Puis, contribuez au développement de la biodiversité avec la fabrication de bombes à graines.

## ATELIER

**CRÉA'SION,  
VILLAGE DU FUTUR**

MAR. 18 AVRIL ● 14h ☺ 2h  
Cité des paysages

TOUT PUBLIC (6 À 8) - SUR INSCRIPTION

Dans cet atelier créatif de sensibilisation aux enjeux du changement climatique, réalisez un paysage en 3D et imaginez des solutions adaptées pour nos vies futures visant un impact réduit sur notre environnement.





#### ATELIER

### CONSTRUCTION DE NICHORS

**MER. 19 AVRIL** ● 10h 🕒 2h

Cité des paysages

TOUT PUBLIC (6 ET +) · SUR INSCRIPTION

AVEC L'ATELIER VERT

Tracez, découpez et montez votre nichoir en bois tout en bénéficiant d'informations utiles sur sa pose et l'identification des espèces d'oiseaux qui pourront l'occuper.

#### ATELIER

### SCIENCES PARTICIPATIVES

**MER. 19 AVRIL** ● 14h 🕒 2h

Cité des paysages

TOUT PUBLIC (3 ET +) · SUR INSCRIPTION

AVEC LABORATOIRE SAUVAGE

À l'aide d'un kit pédagogique, initiez-vous à l'observation scientifique en suivant différents protocoles dédiés à la faune et la flore, aux nuages et paysages.

#### ATELIER

### CONSTRUCTION D'UN NID ARTIFICIEL

**JEU. 20 AVRIL** ● 10h 🕒 2h

Cité des paysages

TOUT PUBLIC (6 ET +) · SUR INSCRIPTION

AVEC HIRRUS

Préparez l'arrivée des hirondelles rustiques, annonciatrices du printemps, avec la construction de nids spécifiques pour favoriser leur reproduction. Apprenez à mieux les connaître et bénéficiez d'astuces pour les accueillir et participer à leur protection.

#### ATELIER

### À LA DÉCOUVERTE DES PASSEREAUX

**JEU. 20 AVRIL** ● 14h 🕒 2h

Cité des paysages

TOUT PUBLIC (3 ET +) · SUR INSCRIPTION

AVEC LOANA

Découvrez les passereaux les plus connus et apprenez à les reconnaître lors d'une promenade ludique qui vous conduira jusqu'à la maison de la mésange.

#### ATELIER

### LES CHAUVES-SOURIS DE LA CITÉ

**VEN. 21 AVRIL** ● 10h 🕒 2h

Cité des paysages

TOUT PUBLIC (6 ET +) · SUR INSCRIPTION

AVEC CPEPESC LORRAINE

Elles nous intriguent et nous effraient parfois... Apprenez maintenant à apprécier ces chiroptères fascinants et leur rôle indispensable dans l'équilibre de la biodiversité.

#### ATELIER

### TEXTILE ET CRÉATION COLLECTIVE

**VEN. 21 AVRIL** ● 14h 🕒 2h

Cité des paysages

TOUT PUBLIC (6 ET +) · SUR INSCRIPTION

AVEC MOLLIS

L'industrie textile est l'une des industries les plus polluantes au monde. En utilisant différentes techniques et matériaux, participez à la réalisation d'une œuvre collective pour mieux comprendre notre propre impact sur l'environnement.

## DÉCOUVERTE D'UN ESPACE NATUREL SENSIBLE

### COURSE D'ORIENTATION À MICHEVILLE

**MER. 26 AVRIL** ● 10h > 16h

Ancienne carrière de Micheville (Villerupt)

TOUT PUBLIC · SUR INSCRIPTION

LIEU PRÉCIS ET INFOS PRATIQUES

SUR NOTRE SITE INTERNET

AVEC CPN COQUELICOTS

2 sessions de jeux ● 10h et 14h 🕒 2h

Partez en famille pour une découverte ludique de la nature grâce à l'écocathlon : un dispositif original de course d'orientation naturaliste. Retrouvez des balises cachées dans la nature, résolvez des énigmes, relevez des défis sur la faune et la flore et validez les épreuves à l'aide de votre médaillon numérique. Au fil d'épreuves accessibles à tou.te.s, devenez un.e véritable branché.e de nature.

Quelle famille sera la plus rapide ?



#### BALADE

### À LA DÉCOUVERTE DES PLANTES COMESTIBLES

**JEU. 27 AVRIL** ● 10h 🕒 2h

Cité des paysages

**TOUT PUBLIC - SUR INSCRIPTION**

AVEC LOANA

Comment les trouver, les sélectionner, les identifier ? Découvrez les secrets de ces plantes bienfaitrices lors d'une promenade aux abords de la Cité des paysages. Un atelier destiné aux débutants pour se régaler sans risque de se tromper.

#### ATELIER

### CUISINE SAUVAGE

**JEU. 27 AVRIL** ● 14h 🕒 2h

Cité des paysages

**TOUT PUBLIC (8 ET +) - SUR INSCRIPTION**

AVEC HIRRUS

Une fois cueillies, apprenez à cuisiner et valoriser les plantes comestibles du jardin ou celles glanées lors de vos balades ! Elles deviendront les alliées de vos plats et de votre santé.

#### SPECTACLE

### DESTINATION 2054

En lien avec l'exposition Destination 2054

**DIM. 14 MAI** ● 15h & 16h30 🕒 1h

**DIM. 13 AOÛT** ● 15h & 16h30 🕒 1h

Cité des paysages (chemin de ronde)

**TOUT PUBLIC (10 ET +) - SUR INSCRIPTION**

COMPAGNIE THÉÂTRE BURLE

Ce voyage marionnettique, poétique et fictionnel met en scène un centenaire originaire de Sion qui revient sur les lieux de son enfance. Ses souvenirs se mêlent au présent avec humour et douceur et l'on évoque les paysages de demain et d'aujourd'hui, l'évolution des pratiques culturelles et des loisirs.



## Parlons de l'après-pétrole

**RÉSIDENCE ARTISTIQUE**

### ACCUEIL DU CIRQUE ROUAGES

**11 AVRIL > 30 AVRIL**

Cité des paysages

**ACCÈS LIBRE**

La Cité des paysages accueille la compagnie pour trois semaines de travail sur leur dernière création : Wonder Petrol. Ce spectacle d'anticipation de rue est une fable circassienne dansée et musicale qui nous confronte avec poésie à une réalité toute proche : celle de la fin imminente de l'ère pétrolière. L'équipe artistique travaillera à la vue des promeneurs de la colline durant ces quelques jours d'avril.

#### CONFÉRENCE

### PAYSAGES DE L'APRÈS-PÉTROLE

**VEN. 28 AVRIL** ● 19h 🕒 1h

Cité des paysages

**ADOS ADULTES - SUR INSCRIPTION**

AVEC MARC VERDIER ET RÉGIS AMBROISE

L'usage immodéré des énergies fossiles a conduit nos modes et cadres de vie dans une impasse (pollutions de la nature, crise climatique, perte du sens commun...). Comment les approches paysagères permettent-elles de mettre en œuvre des territoires renouvelés du bien-être et du beau ?

#### SPECTACLE

### WONDER PETROL

**VEN. 28 AVRIL** ● 20h30 🕒 1h

Cité des paysages

**TOUT PUBLIC (6 ET +) - SUR INSCRIPTION**

CIRQUE ROUAGES

Ce soir, ça fera six mois que le monde fait face à une pénurie de pétrole. Sur un contrefort alpin, un petit groupe de personnes découvre la vie autrement. Lorsqu'ils vont tomber par hasard sur un jerrican plein d'essence, le carburant prendra alors une odeur de parfum. Sous une imposante grue, six personnages vont faire face au vertige de demain en s'interrogeant sur leurs rêves d'hier.

Soutien financier : DRAC Grand Est, Région Grand Est, Département de la Meuse.

# Journée mondiale des abeilles

**SAM. 20 MAI** • 10H > 18H  
Cité des paysages

## INSTALLATION SONORE BLIND-TEST INSECTES

● En continu

TOUT PUBLIC - ACCÈS LIBRE

Qu'ils strident ou bourdonnent, de nombreux insectes émettent des sons : saurez-vous les retrouver ?

## CONFÉRENCE

**L'APICULTURE, AUJOURD'HUI** • 11h ☰ 1h30

ADOS ADULTES - SUR INSCRIPTION

AVEC L'ADA GRAND-EST

Restitution de travaux et conseils techniques permettront de répondre aux préoccupations de l'apiculteur d'aujourd'hui : de la lutte contre le Varroa et le Frelon asiatique à la qualité des cires utilisées dans les ruches... Un rendez-vous pour les apiculteurs amateurs & professionnels et toute personne intéressée par les pratiques apicoles.

## DÉCOUVERTE CULTIVONS MELLIFÈRE

● 14h > 18h

TOUT PUBLIC - ACCÈS LIBRE

AVEC LE COMITÉ AGRICOLE DU PAYS TOULOIS  
Retour sur une opération recherche-développement innovante visant à favoriser les ressources alimentaires nécessaires aux abeilles et étudier la qualité des pollens.

## DÉGUSTATION

**MIELS LOCAUX** • 14h > 18h

TOUT PUBLIC - ACCÈS LIBRE

Des apiculteurs passionnés de l'Abeille Lorraine partagent leur savoir-faire et vous présentent leurs miels artisanaux produits localement (disponibles à la vente).

## ATELIER

**ABEILLES SAUVAGES EN PERLES** • 14h ☰ 1h

TOUT PUBLIC (8 ET +) - SUR INSCRIPTION

AVEC APICOOOL

Découvrez l'Osmie, le Xylocope ou l'Andrène Vague de manière originale avec cet atelier de confection d'une petite abeille en perles. Ou comment allier créativité et sensibilisation à la biodiversité.

## ATELIER

**DÉCOUVERTE DE L'APICULTURE** • 15h15 ☰ 2h30

TOUT PUBLIC (8 ET +) - SUR INSCRIPTION

AVEC L'ABEILLE LORRAINE

Initiez-vous à cette pratique en compagnie d'un apiculteur professionnel du Saintois. Découvrez le fonctionnement d'une colonie d'abeilles domestiques, le matériel apicole et visitez le rucher de la colline.

## ATELIER

**EXPLORATION BOURDONS** • 15h30 ☰ 1h

TOUT PUBLIC (6 ET +) - SUR INSCRIPTION

AVEC APICOOOL

Quels sont leurs différents costumes en fonction des espèces ou leur rôle dans la pollinisation ? Jeux et observations vous permettront de mieux les identifier en vous initiant aux sciences participatives de L'Observatoire des bourdons.

## JEU

**ABEILLE OU GUÊPE ?** • 16h45 ☰ 1h

TOUT PUBLIC (6 ET +) - SUR INSCRIPTION

AVEC APICOOOL

Apprenez à distinguer ces insectes aux rôles importants dans l'équilibre de la nature.

## DÉCOUVERTE D'UN ESPACE NATUREL SENSIBLE

## MANGER LES PAYSAGES À VILLEVAUX

**SAM. 27 MAI** • 10H > 18H30  
Moulin de Villevaux (Rogéville)

TOUT PUBLIC - SUR INSCRIPTION

LIEUX PRÉCIS ET INFOS PRATIQUES

SUR NOTRE SITE INTERNET

## BALADE

**DÉCOUVERTE DES  
PLANTES SAUVAGES**

● 10h ☰ 2h

AVEC LE GOÛT DES HERBES FOLLES

Une randonnée depuis Rogéville vers le Moulin où la sorcière Karamélis nous livrera ses secrets sur les plantes sauvages comestibles de la forêt.

## JEU

**MISSION PROTECTION**

● 12h ☰ 1h30

EN PARTENARIAT AVEC LA FCPN

Durant le pique-nique au Moulin : participez à quelques défis en famille pour devenir des experts de la vie en pleine nature : se fondre dans les bois, grimper à un arbre ou identifier des indices liés à la faune.

## DÉCOUVERTE

**LA VIE D'UN VERGER**

● 13h30 ☰ 2h

AVEC LA COMPAGNIE DES ÂNES

Découvrez les richesses faunistiques et floristiques de l'écosystème d'un verger.



## DÉCOUVERTE

**DU MARAÎCHAGE À L'AMAP**

● 16h30 ☰ 1h

AVEC LE GAEC D'UNE PIERRE DEUX COURGES

Visitez cette exploitation en maraîchage bio et son lien avec l'AMAP "La soupe aux cailloux".

## SPECTACLE

**LA SORCIÈRE KARAMÉLIS  
ET L'ORTIE**

● 17h30 ☰ 1h

COMPAGNIE DÉLICIEUX SORTILÈGES

Pour être reconnue sorcière des bois qualifiée, Karamélis doit faire ses preuves et préparer sa première potion en public. C'est une épreuve importante et son cœur de sorcière bat la chamade. Va-t-elle réussir sa mission ?

# Les musiques du jardin

**DIM. 4 JUIN** ● 9H30 > 18H

Cité des paysages



## DÉCOUVERTE

### LES MUSIQUES DES OISEAUX ● 9h30 🕒 2h

**TOUT PUBLIC (6 ET +) · SUR INSCRIPTION**

AVEC LOANA

Sifflé, flûté, cristallin ou métallique : les oiseaux chanteurs possèdent un répertoire vocal varié qui colore l'univers sonore du jardin mais savez-vous vraiment quelles espèces chantent et pourquoi ?

## INSTALLATION SONORE PAYSAGE ACOUSTIQUE DU JARDIN ● En continu

**TOUT PUBLIC · ACCÈS LIBRE**

Installez-vous dans les transats du verger pour un voyage ludique à l'écoute des sonorités du jardin qu'il vous faudra identifier et détendez-vous, tout simplement.

## ATELIER

### MUSIQUE VERTE & INSTRUMENTS BUISSONNIERS ● 15h & 16h 🕒 1h

**TOUT PUBLIC (6 ET +) · SUR INSCRIPTION**

AVEC L'ATELIER VERT

Faites chanter les matières naturelles en confectionnant votre apeau à partir de végétaux bricolés, tentez la trompette de pissenlit voire le pipoin en lierre.

## ATELIER

### SONS DE LA NATURE ET COMPOSITION MUSICALE

● 15h 🕒 3h (séance 1/2)

+ **DIM. 16 JUILLET** ● 15h 🕒 3h (séance 2/2)

**ADOS ADULTES · SUR INSCRIPTION**

AVEC ANTHONY LAGUERRE ET L'ATELIER VERT

Cet atelier démarre un projet mêlant captations sonores naturalistes et créations musicales d'artistes. Anthony (musicien) et Yann (naturaliste) accompagneront le groupe sur deux séances pour une expérience sonore et créative basée sur l'enregistrement des sons du vivant. Expérimentez les techniques d'approche de la biodiversité sonore et laissez-vous surprendre par ses sonorités nuancées.

## DÉCOUVERTE D'UN ESPACE NATUREL SENSIBLE

### UNE NUIT EN FORÊT DE MEINE

**SAM. 17 JUIN** ● 16H > 23H

Massif forestier de Meine  
(Vannes-le-Châtel)

**LIEUX PRÉCIS ET INFOS PRATIQUES**

**SUR NOTRE SITE INTERNET**

## JEUX

### PÊLE-MÊLE FORESTIER

● 16h > 21h

**TOUT PUBLIC · ACCÈS LIBRE**

AVEC DES HOMMES ET DES ARBRES

ET CITÉ DES PAYSAGES

Espace ludique et pédagogique à disposition des petits et des grands.

## EXPOSITION

### BIODIVERSITÉ FORESTIÈRE

● En continu

**TOUT PUBLIC · ACCÈS LIBRE**

AVEC ANTOINE PEULTIER

En présence du photographe

● 19h > 21h30 🕒 2h30



## ATELIER

### ÉTHIQUE ET TECHNIQUE EN PHOTOGRAPHIE ANIMALIÈRE ● 16h30 🕒 1h

**ADOS ADULTES · SUR INSCRIPTION**

AVEC ANTOINE PEULTIER

Derrière chaque belle image : des semaines de repérages sont nécessaires. Le photographe et forestier de formation vous partage ses conseils pour progresser dans la prise de vos clichés.

## ATELIER

### LA 2<sup>e</sup> VIE DE L'ARBRE MORT

● 16h30, 18h et 20h 🕒 1h

**TOUT PUBLIC (3 ET +) · SUR INSCRIPTION**

AVEC LOANA

Cela fait presque un an que le vieux hêtre est tombé au sol mais la vie continue pourtant à fourmiller en lui car il offre toujours le gîte et le couvert à une multitude d'espèces forestières qui ne sauraient survivre sans lui. Venez découvrir cela en famille.

## SPECTACLE

### VIENS, JE T'EN MEINE

● 17h, 18h et 19h 🕒 1h30

**TOUT PUBLIC (8 ET +) · SUR INSCRIPTION**

COMPAGNIE THÉÂTRE DE CRISTAL

Avec poésie et humour, les promeneurs rencontreront au détour du chemin des personnages symboliques et étonnants vivant dans la forêt de Meine depuis des lustres et qui leur joueront la tempête, la dernière guerre, la nature et ses croisements...

## ATELIER

### À L'ÉCOUTE DES SONS DE LA FORÊT ● 20h45 et 22h 🕒 1h

**TOUT PUBLIC (8 ET +) · SUR INSCRIPTION**

AVEC MARC NAMBLARD

Loin de la rumeur des hommes, les sons de la nature nous offrent une matière aux formes, textures et couleurs infinies. En compagnie d'un guide audio-naturaliste, prenez le temps de les écouter lors d'une balade sonore crépusculaire ou nocturne.



## AU JARDIN DES Z'ÉTOILES RENCONTRES D'ÉCOLOGIE HUMAINE

**SAM. 1<sup>er</sup> JUILLET** ● 14h > 21h

**DIM. 2 JUILLET** ● 11h > 18h

Cité des paysages

**TOUT PUBLIC · ACCÈS LIBRE À L'ÉVÈNEMENT ·  
ANIMATIONS SUR INSCRIPTION**

AVEC AU JARDIN D'LA ZABELLE

Rejoignez-nous pour deux jours célébrant l'harmonie avec la nature, promouvant l'intelligence collective et éclairant les nécessaires processus de transition écologique à engager. Le programme, les temps d'échanges et les interventions artistiques ainsi que la composition des stands.

## CREATION PARTICIPATIVE

### S'EFFACER, PAYSAGE AVEC FANTÔMES

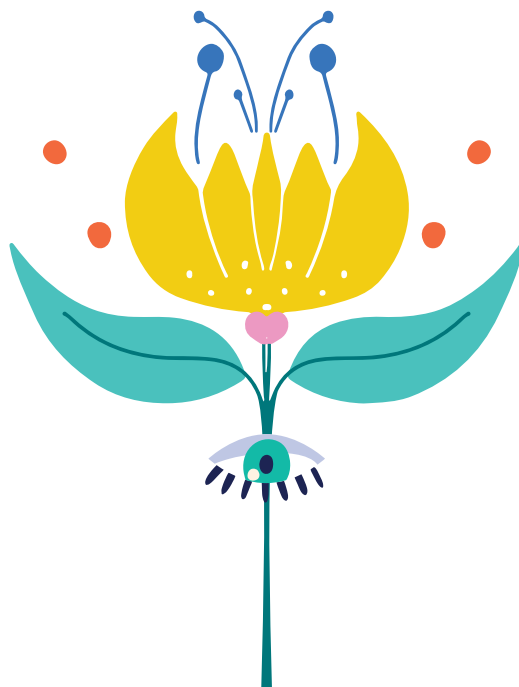
**DIM. 2 JUILLET** ● 15h 🕒 1h

Cité des paysages

**TOUT PUBLIC · SUR INSCRIPTION**

CIE LA MÂCHOIRE 36

La compagnie de théâtre lorraine pose ses valises sur le territoire. À travers la figure du fantôme, elle souhaite interroger le paysage, l'humain dans le paysage, le paysage à travers l'humain et finalement le paysage sans l'humain. Participez à ce temps convivial d'échange avec l'équipe artistique pour découvrir ce projet singulier et pour y contribuer, si vous souhaitez.



## DIMANCHE SUR LA COLLINE

**DIM. 9 JUILLET** ● 11h > 19h

Cité des paysages

## ATELIER

### TRESSAGE D'OSIER

● 11h et 14h 🕒 1h30

**TOUT PUBLIC (8 ET +) · SUR INSCRIPTION**

AVEC BÉRENGÈRE LONGPRÉ

Découvrez cette technique artisanale qui se perd en réalisant votre pot à crayons en matériaux biosourcés.

## ATELIERS ET MUSIQUE

### CULTURES DU MONDE

**PROGRAMME DÉTAILLÉ PUBLIÉ COURANT MAI  
SUR NOTRE SITE INTERNET**

AVEC ORIENT'ARTS

Des découvertes sous le signe du voyage dans un doux mélange de nature et de culture.

## ATELIER

### CONSTRUCTION D'UN OYA

● 15h30 🕒 2h

**TOUT PUBLIC (8 ET +) · SUR INSCRIPTION**

AVEC MAGALI CARRIÈRE

Réalisez une jarre en argile microporeuse pour un arrosage économe du jardin et renouez avec un savoir-faire vieux de 4 000 ans.

## DÉCOUVERTE D'UN ESPACE NATUREL SENSIBLE

### SURVOLER L'ÉTANG DE BELLEFONTAINE

**MER. 12 JUILLET** ● 9h > 13h

Étang de Bellefontaine (Champigneulle)

## ATELIER

### DÉCOUVERTE DES DEMOISELLES ET LIBELLES

● 9h 🕒 1h30

**TOUT PUBLIC (6 ET +) · SUR INSCRIPTION**

AVEC LE CPIE NANCY-CHAMPENOUX  
& L'ATELIER VERT

Partez à la découverte des odonates et apprenez à reconnaître les principales espèces de Lorraine. Les plus érudits pourront prolonger l'expérience avec le protocole de science participative vigie nature STELLI permettant le suivi de l'évolution des populations de libellules en France.

## PROJECTION

### FAUNE ET FLORE DE L'ÉTANG

● 11h 🕒 1h30

**TOUT PUBLIC (6 ET +) · SUR INSCRIPTION**

AVEC FAUNE FLORE AQUATIQUE DE LORRAINE

Accédez à l'univers caché subaquatique de l'étang de Bellefontaine et affinez vos connaissances sur les odonates avec deux documentaires réalisés par l'association. Projection suivie d'un temps d'échange avec les cinéastes.



## DIMANCHE SUR LA COLLINE

**DIM. 16 JUILLET** ● 14h30 > 18h30

Cité des paysages

### ATELIER

## APPROCHE SENSORIELLE DU SOL

● 14h30 ⌚ 2h

**TOUT PUBLIC (3 ET +) - SUR INSCRIPTION**

AVEC LOANA

Rocher rugueux, douce argile et humus odorant deviennent prétexte à jeux de découverte dans cet atelier accessible aux tout-petits.

### SPECTACLE

## LES PETITES PIERRES

● 17h ⌚ 1h15

**TOUT PUBLIC - SUR INSCRIPTION**

CIE LES EUMÉNIDES

Simon est jardinier-paysagiste et découvre une boîte enterrée au milieu d'une plate-bande. Celle-ci est déjà bien rouillée et contient des lettres, des photographies anciennes, mais aussi des petites pierres de toutes sortes qui posent l'intrigue de cette histoire musicale et théâtrale.

### JEU GRANDEUR NATURE

## 2154 OU LES AVENTURES D'ALTÉA

**MER. 19 JUILLET** ● 14h30 ⌚ 1h

**MER. 2 AOÛT** ● 14h30 ⌚ 1h

Cité des paysages

**ADOS ADULTES - SUR INSCRIPTION**

Altéa est l'élu du clan des Dornach et son voyage l'a conduite sur la colline de Sion longtemps habitée par les Hommes, puis délaissée. Elle souhaite y établir sa colonie et elle n'a que deux semaines pour trouver les éléments essentiels à la survie de son clan.



## DIMANCHE SUR LA COLLINE

**DIM. 30 JUILLET** ● 10h > 18h

Cité des paysages

### ATELIER

## LE RENARD ET L'OISEAU

● 10h et 14h30 ⌚ 2h

**TOUT PUBLIC (6 ET +) - SUR INSCRIPTION**

AVEC HIRRUS

Une animation nature qui fera des enfants et de leurs parents des érudits en matière d'empreintes et de sons des animaux.

### ATELIER

## MARQUETERIE DE PAILLE

● 14h30 et 16h ⌚ 1h

**TOUT PUBLIC (8 ET +) - SUR INSCRIPTION**

AVEC SANDRA BRETAUDEAU

Découvrez cette technique artisanale en réalisant une fleur en matériaux biosourcés.

### SPECTACLE

## LE RENARD ET L'OISEAU

● 17h15 ⌚ 45min

**TOUT PUBLIC (6 ET +) - SUR INSCRIPTION**

COMPAGNIE TOC TOC

La musique commence et étend son tapis moelleux, les contes s'y posent délicatement et invitent le public au voyage dans ces aventures d'un oiseau plein de volonté et les facéties d'un renard embauché pour un curieux travail.



### CONSTRUCTION & EXPÉRIMENTATION ARCHITECTURALE

# festival l'écho du marteau #3

**29 JUILLET > 5 AOÛT**

Colline de Sion-Vaudémont

**PROGRAMME DÉTAILLÉ SUR LE SITE INTERNET DU FESTIVAL ET DE LA CITÉ DES PAYSAGES**

ORGANISÉ PAR LA COMPAGNIE DES TRIMARDEURS

Pendant une semaine, les équipes de bâtisseurs sélectionnées pour le festival construiront (en low-tech) des cabanes-installations sur la colline, côté Vaudémont. Des événements festifs rythmeront cette aventure constructive. À la Cité des paysages, une installation sera également réalisée dans le cadre d'un workshop ouvert aux visiteurs.

# La nuit des étoiles

**SAM. 5 AOÛT • 15H > MINUIT**  
Cité des paysages

EN PARTENARIAT AVEC  
LA SOCIÉTÉ LORRAINE D'ASTRONOMIE

TOUT PUBLIC - ACCÈS LIBRE À L'ÉVÈNEMENT  
ANIMATIONS SUR INSCRIPTION  
INFOS PRATIQUES ET PRÉCISIONS  
À VENIR SUR NOTRE SITE INTERNET

Cet évènement incontournable de la colline permet aux initié.e.s de partager leurs connaissances de la science des astres avec les curieux de tous âges. Les paysages du Saintois s'observent depuis la Cité et le ciel aussi, avec des conditions idéales loin de la pollution lumineuse des villes.

## ATELIERS

### OBSERVATION DU CIEL, MAQUETTES ET ANIMATIONS

● En continu  
AVEC LA SLA

Dès l'après-midi, observez le soleil avec des outils adaptés, participez aux nombreuses animations pédagogiques, aux ateliers scientifiques et profitez de l'espace jeux. À la tombée de la nuit, les télescopes braqués sur le ciel scintillant permettront à chacun.e un voyage cosmique, les pieds sur la colline, au contact de passionné.e.s.

## CONFÉRENCES

● En continu  
AVEC LA SLA

Des conférences accessibles au plus grand nombre (découverte du système solaire, astrophotographie, Histoire et astronomie...) seront proposées dès l'après-midi et jusqu'à la tombée de la nuit.

## EXPOSITION

### ASTROPHOTOGRAPHIES

● En continu  
AVEC JORDAN MARLIÈRE ET GAËTAN MAXANT

Plongez dans le ciel profond et découvrez les objets célestes des plus communs aux plus impressionnants dans cette exposition dédiée aux captures astronomiques : NGC 7822 n'aura bientôt plus de secret pour vous !

## ANIMATIONS ET CONSTRUCTION

### LA COUR DE L'ECHO DU MARTEAU

● 15H>22H30  
AVEC LA CIE DES TRIMARDEURS

Posez-vous et rafraîchissez-vous dans cet espace de convivialité et d'animation dédié à la construction et la médiation architecturale.

## ATELIER

### BIODIVERSITÉ DE LA NUIT

● 16h, 17h et 18h ⌚ 45min  
AVEC L'ATELIER VERT

Une découverte de la faune nocturne (papillons nocturnes, rapaces...) et de ses caractéristiques spécifiques à l'aune des enjeux de la trame noire et de l'impact de la pollution lumineuse sur la biodiversité.

## DÉAMBULATION

### MUE MÉTAMORPHOSE

● à la tombée de la nuit  
CIE LA GIGOGNE

Tout de blanc vêtus, à l'allure baroque et au caractère espiègle des personnages d'engergure se transforment au grès de leur déambulation en d'imposantes créatures.

## SPECTACLE

### LES MYSTÈRES DE LA LUNE

● 19h ⌚ 1h  
CIE COLLAPS'ART

Le célèbre Pr. Boris Bouldanof, présentateur de l'émission culte "Kosmos Science Power" sera accompagné de la princesse Léia en personne pour cette découverte de la Lune, satellite mystérieux et changeant. D'où vient-elle ? Où va-t-elle ? Pourquoi ne voit-on qu'une seule face ? Y a-t-il vraiment des extraterrestres zombis sur sa face cachée ?

## ATELIER

### CHAUVES-SOURIS : LES REINES DE LA NUIT

● 20h15 et 21h15 ⌚ 45min  
AVEC LA CPEPESC LORRAINE

Équipé.e de détecteurs à ultrasons, peut-être aurez-vous la chance d'entendre les pipistrelles en pleine chasse au-dessus de vos têtes ?

## PATRIMOINE, PAYSAGE ET ARCHITECTURE

### JOURNÉES EUROPÉENNES DU PATRIMOINE

#### COMTÉ DE VAUDÉMONT, HISTOIRES ET LÉGENDES

**SAM. 16 SEPTEMBRE**

Vaudémont

**TOUT PUBLIC (8 ET +) - SUR INSCRIPTION  
LIEUX ET HORAIRES PRÉCIS  
SUR NOTRE SITE INTERNET**

AVEC LE CAUE

À l'autre bout de la colline, les chemins de Vaudémont seront le cadre idéal pour une balade contée, paysagère et architecturale au cœur d'un patrimoine lorrain représentatif des XVIII<sup>e</sup> et XIX<sup>e</sup> siècles.

### CONFÉRENCE

#### LA CITÉ DES PAYSAGES SE TRANSFORME

**JEU. 28 SEPTEMBRE** ● 19h 🕒 1h30

Cité des paysages

**ADOS ADULTES - SUR INSCRIPTION**

EN PARTENARIAT AVEC LE CAUE ET STUDIO LADA

Prenez un site classé, de forts enjeux archéologiques et de biodiversité, secouez le tout pour obtenir une belle réhabilitation de bâti ancien et vous obtiendrez un chantier hors-norme. Une rencontre ouverte au grand public, en présence des architectes, qui permettra de comprendre les enjeux d'un tel projet suite à la reprise du chantier d'aménagement de mars 2023.

## SPORT ET NATURE

### COURSE

#### TRAIL DE LA COLLINE

**DIM. 1<sup>er</sup> OCTOBRE**

● Matin

Colline de Sion

**PLUS D'INFO SUR [TRAILDELACOLLINE.FR](http://TRAILDELACOLLINE.FR)**

ORGANISÉ PAR SAINTOIS TRIATHLON

Faire découvrir la colline et mettre en valeur ce site naturel et historique exceptionnel font partie des objectifs des organisateurs de cet événement sportif incontournable dont le jardin de la Cité des paysages est le point de départ des coureurs. L'occasion pour ceux et celles qui ne courent pas de s'adonner à quelques ateliers en attendant leur arrivée.

### ATELIER

#### RALLYE MIGRATION

**DIM. 1<sup>er</sup> OCTOBRE**

● 9h45 et 10h45 🕒 45min

Cité des paysages

**TOUT PUBLIC (3 ET +) - SUR INSCRIPTION**

AVEC HIRRUS

Un temps d'animation proposé dans le cadre des Journées européennes de la migration des oiseaux avec des devinettes et jeux pour mieux comprendre cet exploit animal, lui aussi très sportif !



# Fêtes d'automne

**DIM. 24 SEPTEMBRE**

● 10H > 18H30

Cité des paysages

**TOUT PUBLIC - ACCÈS LIBRE À L'ÉVÈNEMENT**

**ANIMATIONS SUR INSCRIPTION**

**CONCOURIR À LA FÊTE DE LA SOUPE :**

**INSCRIPTION EN MAI SUR NOTRE SITE**

**INTERNET**



### MARCHÉ DU TERROIR

● En continu

Mangez bien, mangez local ! Un slogan qui sonne comme une devise pour ce petit marché aux produits variés et aux producteurs passionnés.

### FÊTE DE LA POMME

● En continu

**AVEC VIGNES ET VERGERS DU SAINTOIS**

La célèbre Fête de la pomme est de retour avec des animations autour du pressoir, l'exposition de dizaines de variétés du verger conservateur de l'association et la transmission des savoirs de ses membres.

### FÊTE DE LA SOUPE

● 14h > 18h

**ÉVÈNEMENT PARTICIPATIF**

Vivez la première Fête de la soupe de la Cité ! Les équipes ayant préalablement répondu à l'appel à participation seront sur place pour préparer leur recette devant les visiteurs.

À l'issue : une phase de dégustation pour le public suivie d'un vote pour décerner le prix de la cocotte d'or, de la louche d'argent et du couteau de bronze.

### JEUX ET BALADE CRÉATIVE

#### CHASSE AUX TRÉSORS D'AUTOMNE

● 11h 🕒 1h30

#### PROMENADE BOTANIQUE CRÉATIVE

● 14h 🕒 1h

**AVEC AURÉLIE MARZOC**

Retrouvez, identifiez et crayonnez les légumes et les baies d'automne du jardin de la Cité, équipé.e d'un carnet de recherches botaniques.

### CONFÉRENCE

#### MIGR'À SION D'AUTOMNE

● 15h 🕒 1h

**AVEC LOANA**

Par sa hauteur et l'absence de pollution sonore, la colline de Sion est un lieu idéal pour observer et écouter les oiseaux migrateurs. Depuis 2010, l'association y assure le suivi scientifique des espèces migratrices dont les résultats vous seront présentés.

### SPECTACLE

#### LA POMME

● 16h30 🕒 40min

**CIE ÈVE ET ÈVE**

Tout tourne autour du désir d'une pomme, d'un jeu ludique et presque enfantin qui intègre des figures de main à main dans un mélange d'acrobaties et de clowneries. Prenez quand même garde aux quelques morceaux de pomme volants !



## DÉCOUVERTE D'UN ESPACE NATUREL SENSIBLE

### DÉFIS NATURE À BERTRICHAMPS

**SAM. 7 OCTOBRE** ● 10h > 16h  
Tourbière de Bertrichamps

**TOUT PUBLIC · SUR INSCRIPTION**  
**LIEU PRÉCIS ET INFOS PRATIQUES**  
**SUR NOTRE SITE INTERNET**

AVEC L'ATELIER VERT ET E.T.C.

Devenez un « presque » naturaliste avec ces défis réalisables en famille visant une découverte de l'environnement de l'écosystème particulier de la tourbière et de la forêt.

**2 sessions de jeux** ● 10h et 14h 🕒 2h

#### ESCAPE GAME

### LE CLAN DES DORNACH

**VEN. 27 OCTOBRE**

● 18h30 et 20h 🕒 1h

**SAM. 28 OCTOBRE**

● 17h, 18h30 et 20h 🕒 1h

**DIM. 29 OCTOBRE**

● 15h, 16h30, 18h 🕒 1h

Ferme Vautrin (Vaudémont)

**TOUT PUBLIC (8 ET +) · SUR INSCRIPTION**

Cette expérience prolonge le jeu *2154, ou les aventures d'Altéa*. Vous y retrouverez l'héroïne en chair et en os et tenterez de rejoindre son clan en surmontant plusieurs épreuves dans un décor totalement immersif et effrayant. Osez-vous tenter l'aventure ?



#### JOURNÉE MONDIALE DES VERS DE TERRE

# Vers de terre et compagnie

**SAM. 21 OCTOBRE** ● 11h30 > 17h30

Cité des paysages

**TOUT PUBLIC · ACCÈS LIBRE À L'ÉVÈNEMENT**  
**ANIMATIONS SUR INSCRIPTION**

#### CONFÉRENCE

### LA BIODIVERSITÉ DES SOLS

● 11h30 🕒 1h

AVEC APOLLINE AUCLERC

Au travers d'anecdotes et de retours d'expériences scientifiques et participatives, appréhendez le rôle de ces organismes essentiels qui vivent sous nos pieds et qui fournissent des éléments de réponse aux enjeux de la transition écologique.

#### ATELIER

### EXPLORATION DU SOL

● 14h 🕒 1h

AVEC SOL & CO

Apprenez à caractériser un sol à partir d'un échantillon auquel vous appliquerez un protocole scientifique pour déterminer ses indicateurs physiques et chimiques (structure, PH...). Vous comprendrez par là même ces facteurs fondamentaux pour le développement de la végétation.

#### CONFÉRENCE

### LA TRAME BRUNE, ENJEUX ET SOLUTIONS

● 15h15 🕒 1h

AVEC FLORE 54

Zoom sur TrameBioSol : un dispositif local innovant et participatif visant à préserver la biodiversité des sols par leur prise en compte dans les projets d'aménagement. Des activités ludiques et outils pédagogiques sur les petites bêtes du sol, créés dans le cadre de ce projet, vous seront dévoilés !

#### ATELIER

### LE PETIT PEUPLE DU SOL

● 16h30 🕒 1h

AVEC SOL & CO

Les sols représentent l'un des principaux réservoirs de biodiversité terrestre avec près d'un quart des espèces connues de la planète qui y vivent. Déterminez les organismes présents dans un échantillon, à l'aide de boîtes-loupes et de clés d'identification.

## ON MANGE QUOI DEMAIN ?

### ATELIER CUISINE

## PRÉPARATION D'UNE PÂTE À TARTINER MAISON

**SAM. 4 NOVEMBRE**

● 14h30 ☀️ 2h30

Cité des paysages

**TOUT PUBLIC (8 ET +) - SUR INSCRIPTION**

AVEC LES DÉLICES DE TOM & WALÉ

Réalisez une recette gourmande chocolatée à partir de produits issus du commerce équitable.

### ATELIER CUISINE

## GOURMANDISES SUCRÉES ET ZÉRO-GASPI

**SAM. 18 NOVEMBRE**

● 15h ☀️ 1h30

Cité des paysages

**TOUT PUBLIC (8 ET +) - SUR INSCRIPTION**

AVEC IN EXTREMIS

Initiez-vous à la pâtisserie écoresponsable en préparant deux recettes anti-gaspillage : des cookies au pain rassis & noisettes et une mousse au chocolat à l'aquafaba. Miam.

### NOËL SUR LA COLLINE

## MARCHÉ D'ART ET D'ARTISANAT

**SAM. 9 ET DIM. 10 DÉCEMBRE**

Cité des paysages

**TOUT PUBLIC - ACCÈS LIBRE À L'ÉVÈNEMENT**  
ANIMATIONS SUR INSCRIPTIONS PROGRAMME  
DÉTAILLÉ SUR NOTRE SITE INTERNET

ORGANISÉ PAR LA CC DU PAYS DU SAINTOIS

Avant de dire au revoir à 2023, partagez ce moment magique en famille. La Cité des paysages y programmera des ateliers de découverte de la biodiversité hivernale et un spectacle qui complèteront le traditionnel marché de producteurs, la gratifiera de jouets et les nombreuses animations et stands de restauration accueillis sur l'évènement.



AVRIL	Samedi 15	OUVERTURE DE SAISON	p.4
	Sam. 15 avril > 15 décembre	EXPOSITION DESTINATION 2054	p.5
	Vendredi 7	POÉSIE DODO YA MOMO DO	p. 5
	Jeudi 11 > dim. 30 avril	RÉSIDENCE ARTISTIQUE DU CIRQUE ROUAGES	p. 9
	Mardi 18	BALADE DÉCOUVERTE SENSORIELLE DU PAYSAGE	p. 5
	Mardi 18	ATELIER PETITES BÊTES & BIODIVERSITÉ	p. 5
	Mardi 18	ATELIER CRÉA'SION VILLAGE DU FUTUR	p. 6
	Mercredi 19	ATELIER CONSTRUCTION DE NICHOS	p. 6
	Mercredi 19	ATELIER SCIENCES PARTICIPATIVES	p. 6
	Jeudi 20	ATELIER CONSTRUCTION D'UN NID ARTIFICIEL	p. 6
	Jeudi 20	BALADE À LA DÉCOUVERTE DES PASSEREAUX	p. 6
	Vendredi 21	ATELIER LES CHAUVES-SOURIS DE LA CITÉ	p. 7
	Vendredi 21	ATELIER TEXTILE ET CRÉATION COLLECTIVE	p. 7
	Mercredi 26	DÉCOUVERTE D'UN ESPACE NATUREL SENSIBLE	p. 7
	Jeudi 27	BALADE À LA DÉCOUVERTE DES PLANTES COMESTIBLES	p. 8
	Jeudi 27	ATELIER CUISINE SAUVAGE	p. 8
	Vendredi 28	CONFÉRENCE PAYSAGES DE L'APRÈS-PÉTROLE	p. 9
Vendredi 28	SPECTACLE WONDER PETROL	p. 9	
MAI	Dimanche 14	SPECTACLE DESTINATION 2054	p. 8
	Samedi 20	JOURNÉE MONDIALE DES ABEILLES	p.10
	Samedi 27	DÉCOUVERTE D'UN ESPACE NATUREL SENSIBLE	p.11
JUIN	Dimanche 4	RENDEZ-VOUS AUX JARDINS	p.12
	Samedi 17	DÉCOUVERTE D'UN ESPACE NATUREL SENSIBLE	p.13
JUILLET	Samedi 1 <sup>er</sup>	AU JARDIN DES Z'ÉTOILES	p.14
	Dimanche 2		
	Dimanche 2	CRÉATION PARTICIPATIVE S'EFFACER, PAYSAGE AVEC FANTÔMES	p.14
	Dimanche 9	UN DIMANCHE SUR LA COLLINE	p.15
	Mercredi 12	DÉCOUVERTE D'UN ESPACE NATUREL SENSIBLE	p.15
	Dimanche 16	UN DIMANCHE SUR LA COLLINE	p.16
	Mercredi 19	JEU 2154 : LE JEU IMMERSIF	p.16
	Sam.29 juillet > samedi 5 août	FESTIVAL L'ÉCHO DU MARTEAU	p.17
AOÛT	Dimanche 30	UN DIMANCHE SUR LA COLLINE	p.17
	Samedi 5	LA NUIT DES ÉTOILES	p.18
	Dimanche 13	SPECTACLE DESTINATION 2054	p. 8
SEPT.	Samedi 16	JOURNÉES EUROPÉENNES DU PATRIMOINE	p.20
	Dimanche 24	FÊTES D'AUTOMNE	p.21
	Jeudi 28	CONFÉRENCE LA CITÉ DES PAYSAGES SE TRANSFORME	p.20
OCT.	Dimanche 1 <sup>er</sup>	SPORT ET NATURE	p.20
	Samedi 7	DÉCOUVERTE D'UN ESPACE NATUREL SENSIBLE	p.22
	Samedi 21	VERS DE TERRE ET COMPAGNIE	p.23
	Vendredi 27, Samedi 28, Dimanche 29	ESCAPE GAME : LE CLAN DES DORNACH	p.22
NOV.	Samedi 4, Samedi 18	ON MANGE QUOI DEMAIN ?	p.24
	DÉC.	Samedi 9	NOËL SUR LA COLLINE
Dimanche 10			

# pour en savoir plus...

## PROJET ÉDUCATIF ET ACTIONS SCOLAIRES

Outre le programme destiné au grand public, la Cité des paysages déploie le dispositif départemental d'éducation à l'environnement à destination des établissements scolaires. S'il cible prioritairement les collégiens, des modules d'animations pédagogiques sont également construits pour les élèves du primaire et des accueils spécifiques sont pensés pour les étudiant.e.s. Des actions en direction des centres de loisirs et d'autres publics sont également proposées.

## COMPLÉMENTARITÉ ET PARTENARIATS

La sensibilisation du plus grand nombre aux enjeux de la préservation de la biodiversité, de la valorisation des paysages et de l'appropriation collective de la transition écologique nécessitent une bonne articulation des initiatives départementales et locales. Le Département porte ainsi le projet Cité des paysages mais soutient également (financièrement et techniquement) les initiatives des acteurs territoriaux (collectivités locales et associations), notamment dans le cadre d'appels à projets, pour atteindre ces objectifs.

## RÉSEAU ET RENCONTRES PROFESSIONNELLES

La Cité des paysages se veut lieu de rencontres, d'échanges et de questionnements. C'est aussi un outil de valorisation des initiatives citoyennes en faveur des paysages, de la biodiversité et des continuités écologiques. Le développement d'une programmation de rendez-vous professionnels sera permis avec les nouveaux aménagements du site.

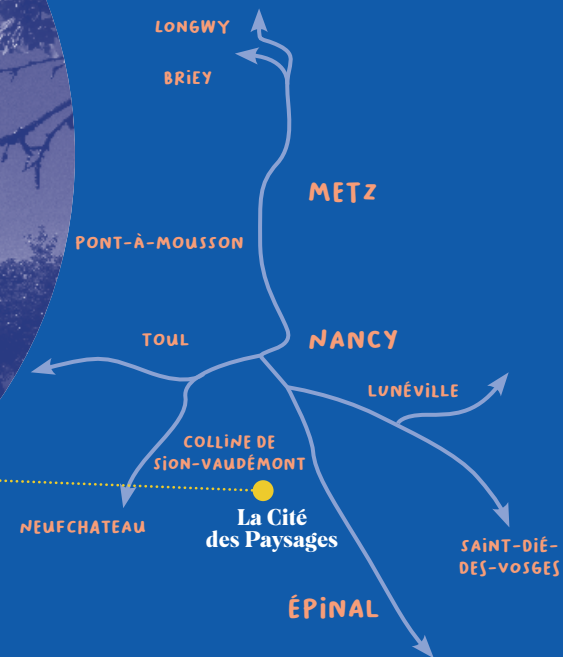
## CONSEIL SCIENTIFIQUE ET RECHERCHE

La Cité des paysages est dotée d'un conseil scientifique composé de chercheurs et praticiens dans les thématiques et domaines embrassés par la Cité. Il est force de proposition sur les orientations scientifiques, pédagogiques et culturelles de la Cité des paysages. Des collaborations avec le Muséum National d'Histoire Naturelle et les acteurs du monde universitaire confirment l'inscription du projet dans le mode de la recherche et des sciences.



## SITUATION DE LA CITÉ DES PAYSAGES

La Cité des paysages est située sur le site emblématique de la colline de Sion-Vaudémont, dans la campagne du Saintois, entre 30 et 40 km de Nancy, Toul, Lunéville, Épinal ou Neufchâteau.



## ACCÈS AUX ÉVÈNEMENTS

Les activités proposées à la Cité des paysages et hors les murs sont gratuites mais nécessitent une inscription préalable pour vous accueillir dans les meilleures conditions (via notre site internet).

Elles sont majoritairement accessibles aux enfants (référez-vous aux âges suggérés). Des joëlettes peuvent être mises à disposition en nous contactant.

## LES CONTENUS

Les contenus pédagogiques, les animations et les événements sont construits par l'équipe de la Cité des paysages et ses partenaires. Retrouvez-les présentés sur notre site internet.

## LES ESPACES NATURELS SENSIBLES (ENS)

Seule une partie des ENS est investie dans ce programme 2023. Nous vous invitons à découvrir les 50 autres ENS accessibles aux publics lors de vos balades en Meurthe-et-Moselle. 12 d'entre-eux sont gérés par le Département. Vous y trouverez des pelouses calcaires, des prairies, rivières, étangs, tourbières, forêts... Ces milieux sont par essence fragiles, rares ou menacés et il est nécessaire de les préserver.

Les ENS départementaux sont aménagés pour vous permettre de découvrir, tout en les respectant, la richesse de leurs paysages, leur flore et leur faune.



Créa graphique Studio Lili - Crédits photos : F. Soulier, M. Grosjean-CD54, E. Jacquel-CD54, M. Lehembre-CD54, G. Pierrot-CD54, Y. Dissac-CD54, V. Muteau, A. Peultier, L. Louvriot, V. Tournaud, Fly Pixel, Adobestock, pikisuperstar-Freepik, M. Spiske - unsplash, A. Hector, P. Haugier, Freepik / Imprimerie Conseil départemental 54 - MARS 2023

# La Cité des Paysages

Conseil départemental de Meurthe-et-Moselle  
13 rue Notre-Dame 54330 SAXON-SION  
03 83 25 17 53 - [citedespaysages@departement54.fr](mailto:citedespaysages@departement54.fr)

[citedespaysages.meurthe-et-moselle.fr](http://citedespaysages.meurthe-et-moselle.fr)



avec le soutien de :

